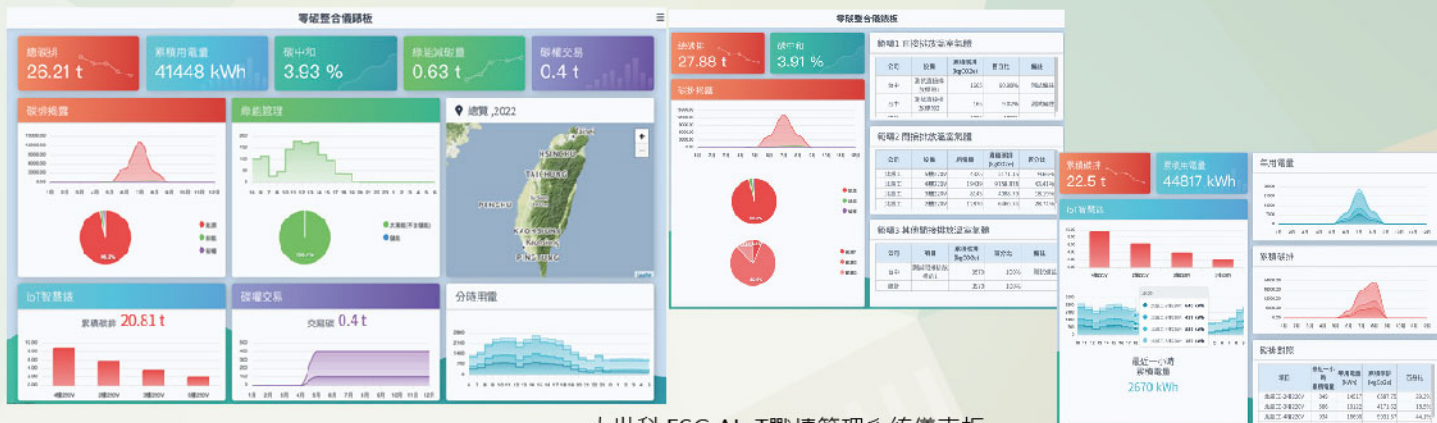


# ESG AIoT 戰情管理系統



因應政府推動2050年達成淨零碳排目標，金管會啟動上市櫃公司永續發展路徑，自2023年起按企業實收資本額分階段推動；2027年前，全體上市櫃公司必須完成溫室氣體盤查且與財務報表範圍一致。環保署也公告應盤查登錄溫室氣體排放量之排放源，包含高排放製造行業以及全廠(場)化石燃料燃燒產生之年溫室氣體排放量達2.5萬公噸二氧化碳當量(CO<sub>2</sub>e)以上者。

大世科【ESG AIoT 戰情管理系統】提供企業符合 ISO 14064-1 國際標準之溫室氣體盤查數位工具。企業可建立排放清冊、上傳活動數據、AIoT自動化計算用電碳排，透過創儲節能之數據視覺化，管理類別一至六溫室氣體排放量，並自動產製碳排報告書。



大世科 ESG AIoT戰情管理系統儀表板

## 掌握碳排放 = 掌握新訂單

### 企業面臨溫室氣體盤查

- **金管會**：啟動上市櫃公司永續發展路徑，自2023年起按企業實收資本額分階段推動；2027年前，全體上市櫃公司必須完成溫室氣體盤查且與財務報表範圍一致。
- **環保署**：應盤查登錄溫室氣體排放量之排放源，包含高排放製造行業以及全廠(場)化石燃料燃燒產生之年溫室氣體排放量達2.5萬公噸二氧化碳當量(CO<sub>2</sub>e)以上者。
- **上下游供應鏈**：跨國企業或國內產業供應鏈中之利害關係人；上下游利害關係人對企業應因ESG議題的重視，迫使上下游企業全面因應，確保競爭力。
- **自願參與**：自願性溫室氣體減量管理、自主揭露或其他需求；目前亦有多項倡議或評比機構的主要評鑑項目之一就是溫室氣體盤查。

### 外銷至海外的國際規範

法規名稱	CBAM 歐盟碳邊境調整機制	CCA 美國清潔競爭法案
可引用盤查準則	ISO 14067	ISO 14067
實施時間	2023-2025 過渡期 2026 正式實施	預計 2024 開始
涵蓋範圍	鋼鐵、鋁、水泥、肥料、 氫氣、電力	化石、化肥、氫氣、水泥、 鋼鐵、鋁、玻璃、紙漿等
排放界定	<ul style="list-style-type: none"> <li>• 類別一/直接排放</li> <li>• 類別二/間接排放</li> <li>• 類別四/原料或服務的間接排放</li> </ul>	<ul style="list-style-type: none"> <li>• 類別一/直接排放</li> <li>• 類別二/間接排放</li> <li>• 類別四/原料或服務的間接排放</li> </ul>

### 溫管法修正草案

**加速減碳 提升產業競爭力**

- 盤查及查驗(第21、22條)**
  - 分級管理
  - 提升查驗量能
- 穩健實施碳交易(第25條)**
  - 鼓勵自願減量核發減量額度
  - 建立供需機制推動額度交易
- 效能標準(第23條)**
  - 產品生產過程
  - 製造或輸入車輛
  - 新建築
- 徵收碳費(第28條)**
  - 以經濟工具促進減碳
  - 透過徵收及支出提高誘因
- 因應國際碳關稅(第31條)**
  - 因應國際經貿情勢審慎評估施行
  - 進口公告產品申報碳排放量
  - 依排碳差額繳減量額度
- 碳捕捉利用封存(第39條)**
  - 促進與碳技術發展
  - 環境衝擊納入管理

資料來源：環保署

<b>顧問規劃</b>	<b>導入整合</b>	<b>服務維護</b>
<ul style="list-style-type: none"> <li>• 企業能源健檢</li> <li>• 溫盤輔導</li> <li>• 低碳節能規劃</li> </ul>	<ul style="list-style-type: none"> <li>• 再生能源</li> <li>• 儲能建置</li> <li>• 創儲節能一站式管理</li> </ul>	<ul style="list-style-type: none"> <li>• 數據資安</li> <li>• 客製化開發</li> <li>• 訂閱制更新</li> </ul>



# ESG AIoT 戰情管理系統

## 數位 x 永續 雙軸轉型

大世科致力成為企業淨零轉型的關鍵推手，透過顧問輔導、數位工具及整合服務，協助企業完成溫室氣體盤查、能源健檢、能源使用效率、電力優化等，以符合海內外法規標準將資料數據化整合，落實蒐集數據的價值，改善整體能源使用並以淨零排放為目標。

## 溫室氣體盤查：人工記錄 VS 系統管理

- 電錶串接自動計算類別二碳排放
- 歷史資料便利查詢比對
- 佐證資料的電子檔案可上傳對應
- 避免人工抄寫失誤
- 自動對照不同版本的碳排係數
- 報告書自動生成

### 永續轉型全方位服務



## ESG Total Solutions

目標	碳盤查管理	能源優化	電力優化
減碳旅程	用能碳盤	節能減碳	創能儲能
解決方案	<b>碳盤查輔導</b> <ul style="list-style-type: none"> <li>• ISO14064 組織碳盤查</li> <li>• ISO14067 產品碳足跡</li> </ul>	<b>EMS 能源管理系統</b> <ul style="list-style-type: none"> <li>• 用電統計與分析</li> <li>• 需量統計、管理、預測</li> <li>• 耗電熱點與尖峰管理</li> <li>• 能源監測與控制</li> </ul>	<b>太陽能電廠建置</b> <ul style="list-style-type: none"> <li>• 光電自建自用、自建躉售</li> <li>• 綠電憑證</li> </ul>
	<b>ESG AIoT 企業戰情管理系統</b> <ul style="list-style-type: none"> <li>• 累計碳排與用電量</li> <li>• 資料視覺化</li> <li>• 報表匯出</li> </ul>	<b>其他數位永續產品</b> <ul style="list-style-type: none"> <li>• EXM 組織體驗管理</li> <li>• AIoT 低碳智慧廁所</li> <li>• ticare 遠距醫療門診系統</li> </ul>	<b>儲能系統</b> <ul style="list-style-type: none"> <li>• 削峰填谷</li> <li>• 電價套利</li> <li>• 備用電源</li> <li>• 需量反應</li> </ul>
	<b>碳盤報告書查證/確信</b>		

## ESG AIoT 戰情管理系統

主要功能	
組織碳排放揭露	<ol style="list-style-type: none"> <li>1. 直接排放溫室氣體管理</li> <li>2. 間接排放溫室氣體管理</li> <li>3. 建立排放源清冊</li> <li>4. 排放係數自動更新</li> </ol>
AIoT 智慧電錶	<ol style="list-style-type: none"> <li>1. 自動化計算間接碳排</li> <li>2. 即時、累計用電量管理</li> <li>3. 用電熱點與時間高峰</li> </ol>
子母帳號內部協作	<ol style="list-style-type: none"> <li>1. 多子帳號以便不同部門與管理處協作管理各自碳排</li> <li>2. 子帳號填報進度追蹤</li> </ol>
IoT 排放運算	可串接不同感測器(瓦斯錶、水錶等)以便自動計算直接、間接碳排放以及能耗
創儲節能	儀表板可整合再生能源發電量、儲能設備容量、能源使用效率等



www.etatung.com

tsti 大世科

台北(02)25915266 桃園(03)4220224 新竹(03)563-3515 台中(04)2471-3300  
 嘉義 0800-066038 台南(06)313-2066 高雄(07)225-1000  
 諮詢信箱: marketing@etatung.com 產品客服專線: 0800-066038