

大同世界科技 股份有限公司

115年法人說明會

2026/03/27



免責聲明

本簡報及同時發佈之相關訊息內，含有從公司內部與外部來源所取得的預測性資訊。

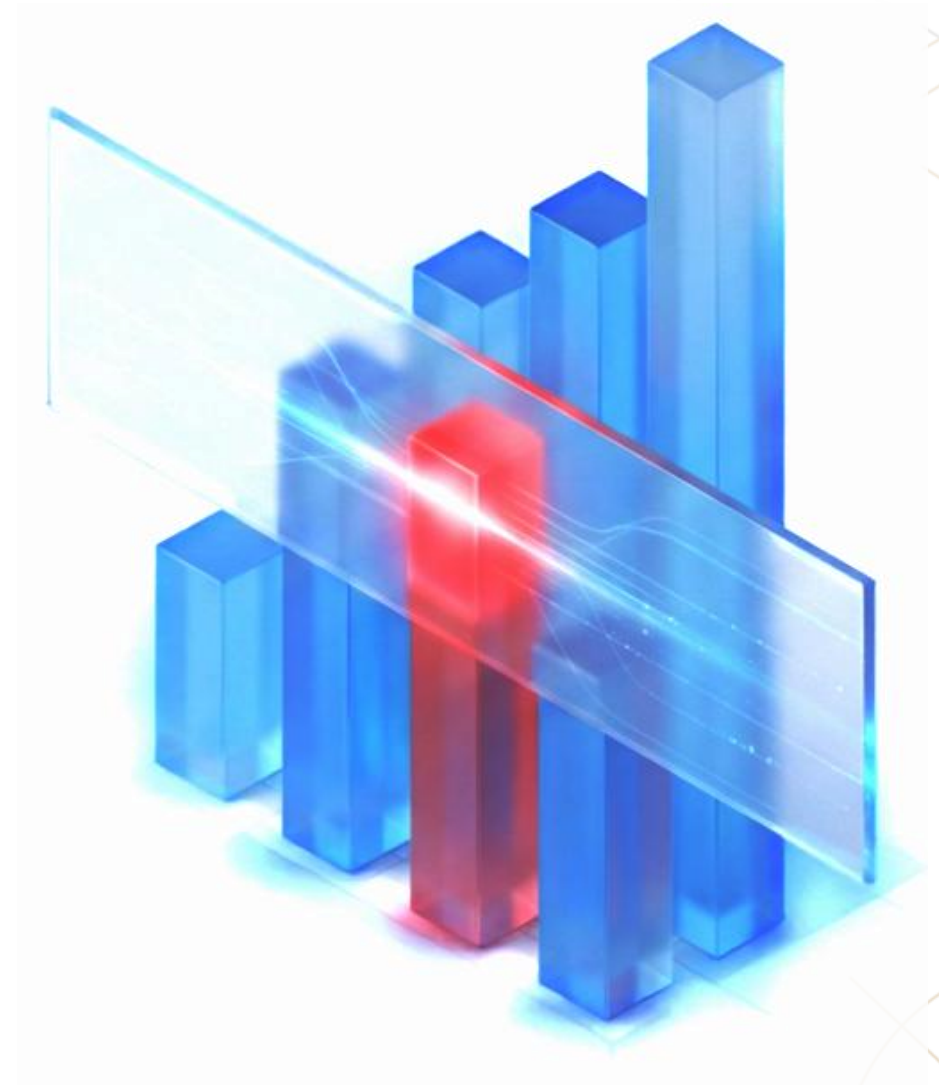
本公司未來實際所發生的營運結果、財務狀況以及業務展望，可能與這些預測性資訊所明示或暗示的預估有所差異，其原因可能來自於各種本公司所不能掌控的風險。

本簡報中對未來的展望，反應本公司截至目前為止對於未來的看法。對於這些看法，未來若有任何變更或調整時，本公司並不負責隨時提醒或更新。

綱要



- 公司概况與經營主軸與服務
- 經營實績
- 展望2026科技趨勢與成長布局
- 公司治理及永續經營
- Q&A



大世科公司概況

以客戶為中心，服務為導向，提供企業全方位智慧轉型服務

整合全球先進數位科技，創造客戶最大整體利益與商業價值

員工人數

551位

服務量能

創新、服務
團隊、誠信

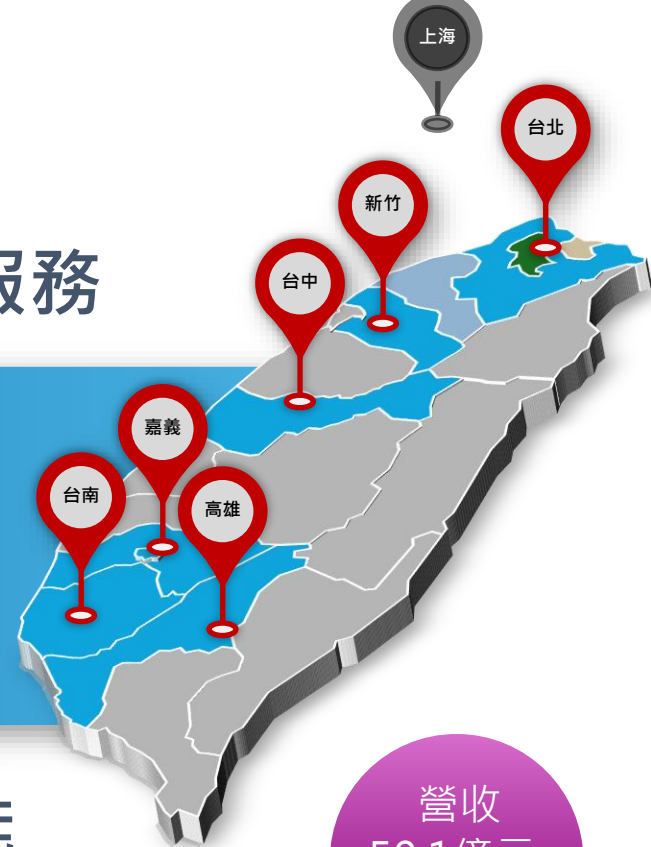
4

核心價值

海內外服務

7

營業據點



專注
領域

全方位 AI 賦能
ACE SI 資通訊系統整合

營收
50.1億元
(2025年合併)

2000

由大同公司獨立，
成立為大世科，
2004上櫃，股票代號8099



ISO 20000
資訊服務管理認證



ISO 27001
資訊安全管理認證



ISO 27701
隱私保護認證



ISO 45001
職業安全衛生認證



ISO 14064-1
溫室氣體盤查認證



2008

成立子公司
「群輝商務科技」



2012

成立子公司
「大世科技(上海)」



2015

併購
「協志聯合科技」



2026

大世科經營主軸與服務

主要解決方案

- AI 算力 / AI 智慧服務整合
- Cyber Security 資安服務系統整合
- ESG AIoT 生態系整合服務
- 智慧醫療FHIR平台與 tiCare 遠距
- tiCC 智能客服、數據輔助智能平台
- 智慧安防

主要產品

- 智慧終端及週邊設備
- 現代化AI資料中心
- 通訊協作/網路/資安/安防
- 軟體/技術服務/教育訓練

OneAi



Cyber Security



ESG AIoT



OneService



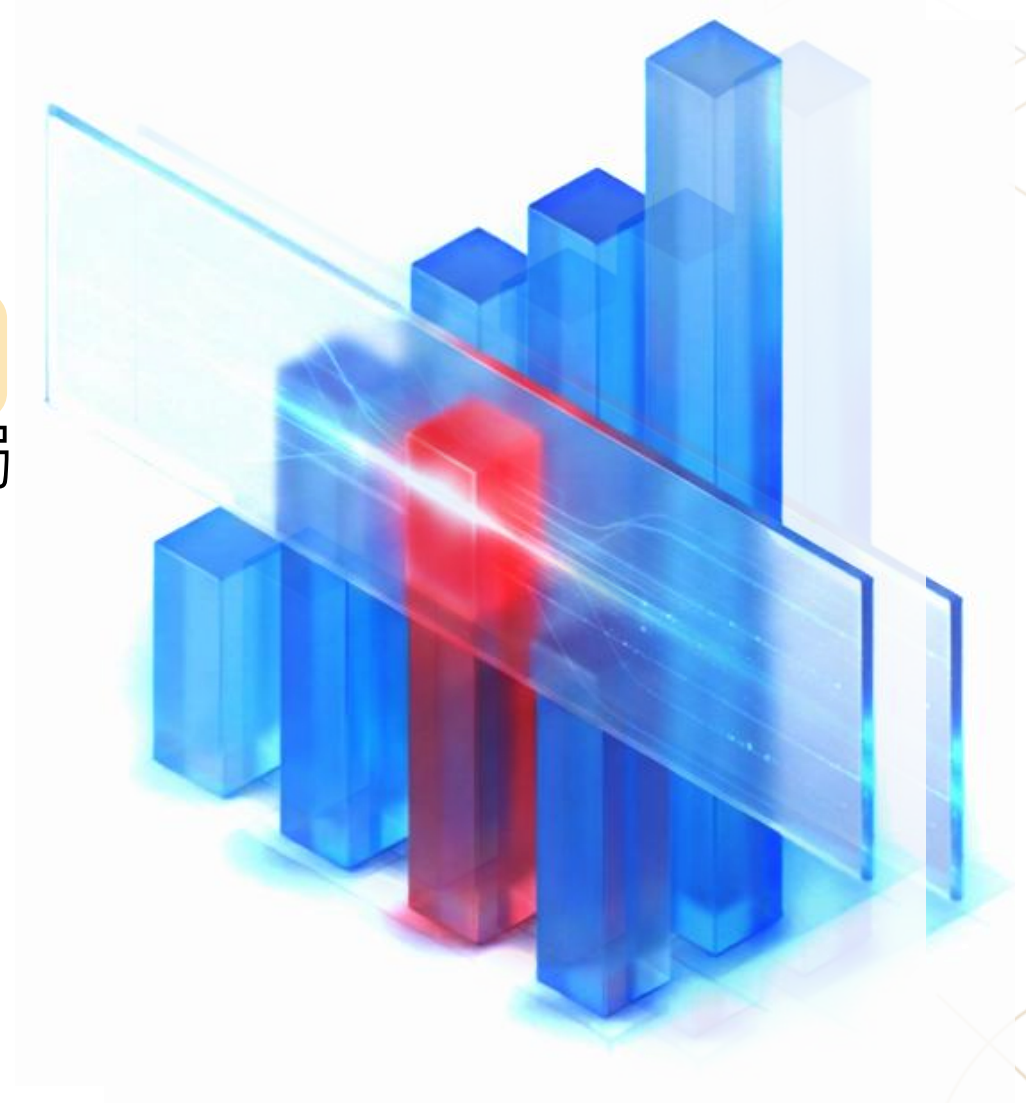
合作夥伴



綱要



- 公司概况與經營主軸與服務
- 經營實績
- 展望2026科技趨勢與成長布局
- 公司治理及永續經營
- Q&A



大世科經營實績

-- 簡明合併資產負債表摘要

單位:除另行標註者外，為新台幣仟元

項目	114年12月31日		113年12月31日	
	金額	%	金額	%
現金及約當現金	702,978	19	790,016	27
應收票據及帳款(含合約資產)	1,625,296	44	1,088,624	36
存貨	692,226	19	608,620	21
不動產、廠房及設備	51,604	1	64,401	2
資產總計	3,662,283	100	2,986,873	100
流動負債合計	1,798,388	49	1,273,893	43
負債總計	1,976,889	54	1,478,554	50
股東權益	1,685,394	46	1,508,319	50
每股淨值(元)(註)	16.84		15.07	

註：去年同期數據已依當年度盈餘轉增資比例追溯調整。

大世科經營實績

-- 簡明合併綜合損益表摘要

單位:除另行標註者外, 為新台幣仟元

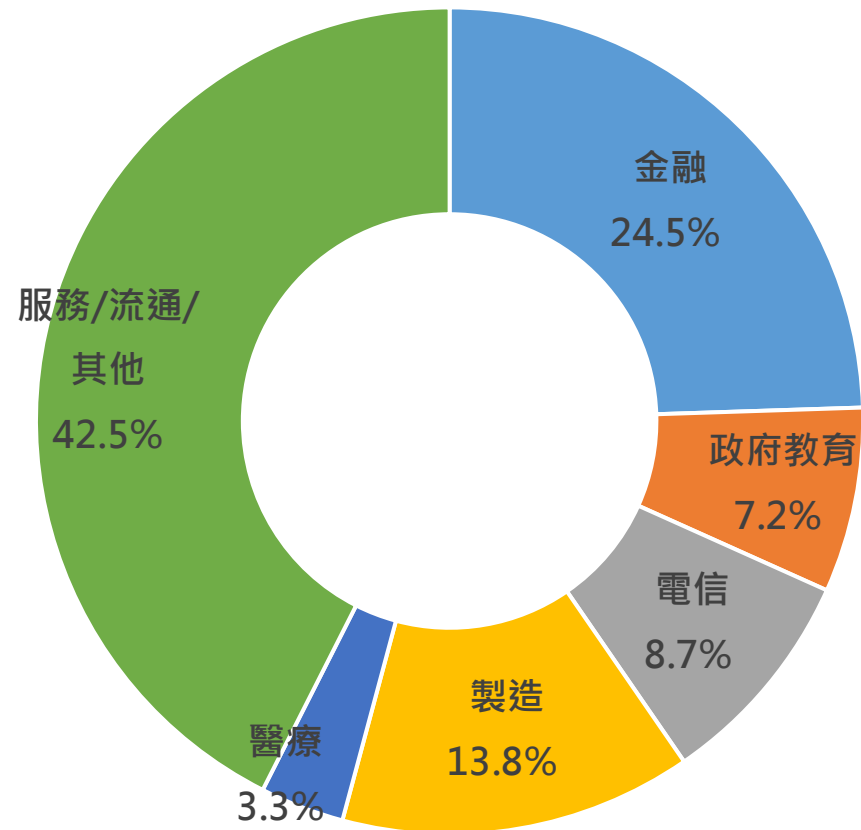
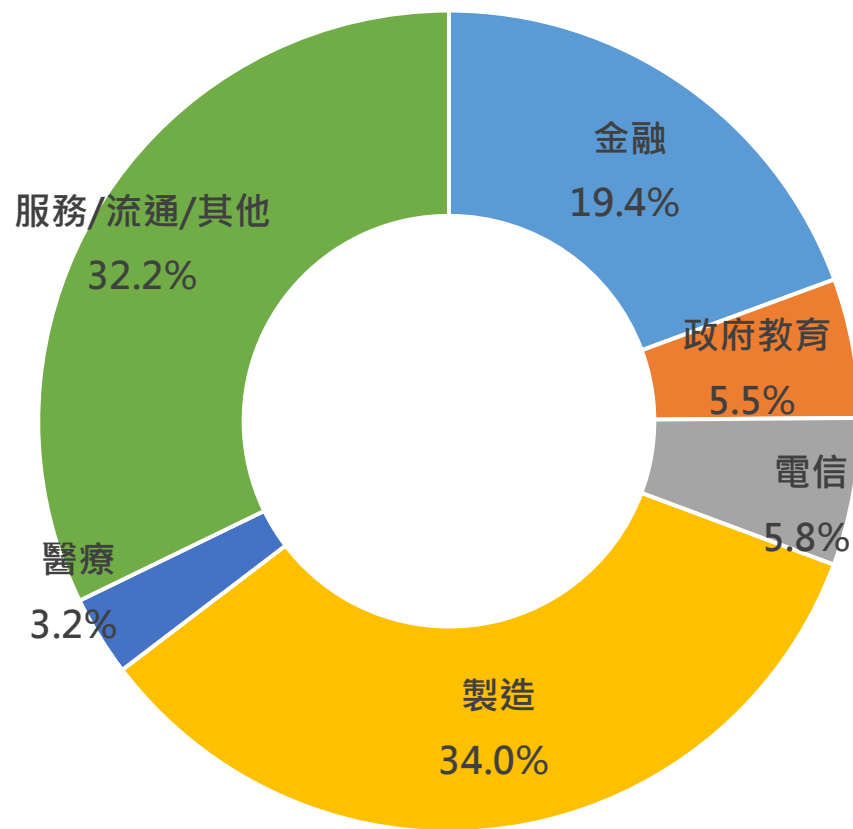
	114年度		113年度		成長率
	金額	%	金額	%	
營業收入	5,010,638	100.0	3,930,226	100.0	↑ 27.49%
營業毛利	1,050,373	21.0	953,401	24.26	↑ 10.17%
營業費用	742,463	14.8	734,894	18.70	
營業利益	307,910	6.2	218,507	5.56	↑ 40.92%
營業外收支	3,888		31,670		
稅前淨利	311,798	6.2	250,177	6.4	↑ 24.63%
稅後淨利	252,803	5.0	204,368	5.2	↑ 23.70%
每股盈餘-稅前(元)	3.12		2.50		
每股盈餘-稅後(元)	2.52		2.04		

註：去年同期數據已依當年度盈餘轉增資比例追溯調整。

大世科經營實績

-- 產業別營收分析

製造業營收占比從13.8%翻倍擴張至34.0%，推升整體營收動能



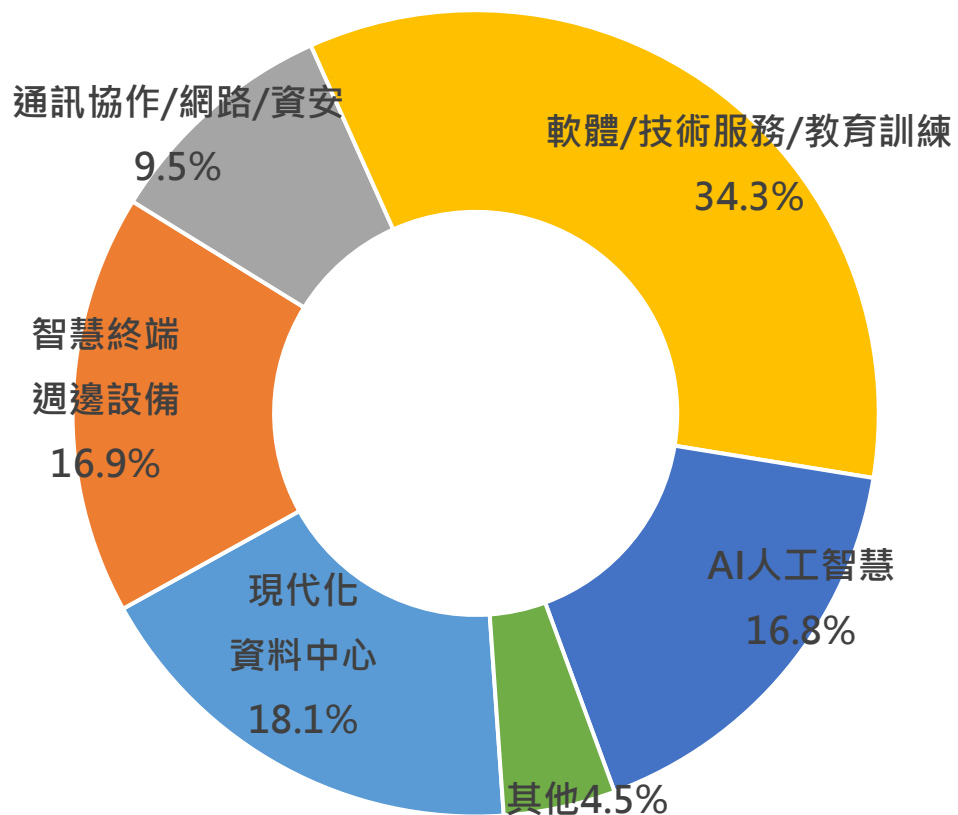
2025年客戶產業別營收分析

2024年客戶產業別營收分析

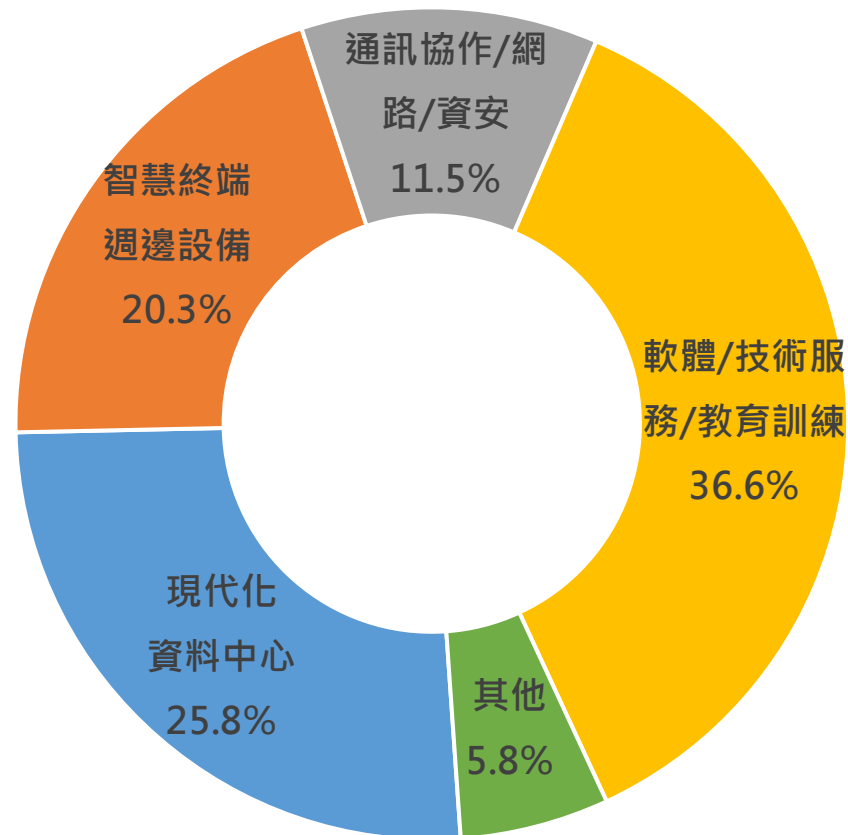
大世科經營實績

-- 收入類別營收分析

成長雙引擎，除製造業的成長外，得力於AI算力及AI賦能增加



2025年收入類別營收分析



2024年收入類別營收分析

大世科近期重大獲獎肯定



CIO Taiwan 兩項大獎



CIO Taiwan Elite Vendor 供應商品牌調查



TCSA台灣企業永續獎 (同業等級唯一 最高榮譽)



CSEA卓越客戶服務大獎 (連續五年參賽獲獎 2021~2025)



中華軟協 (連續三年參賽獲獎 2023~2025)



BSI英國標準協會



富邦金控



國泰金控



元大金控



教育部體育署

綱要

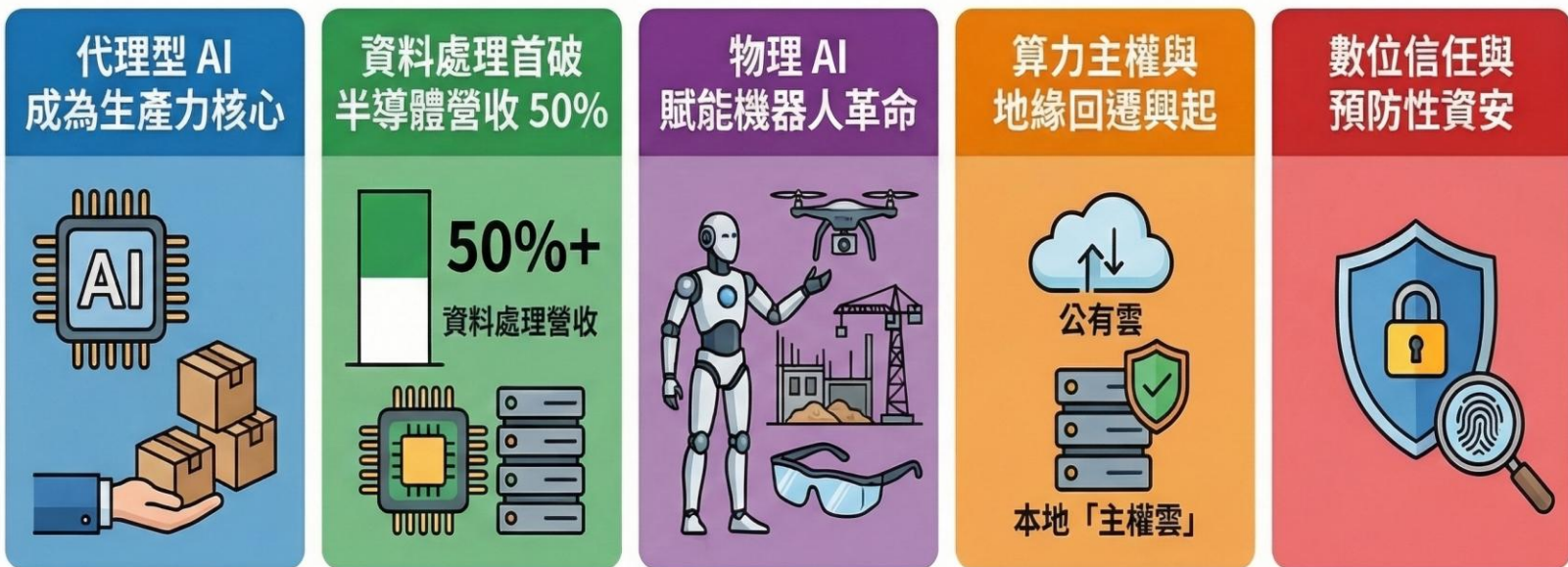
- 公司概况與經營主軸與服務
- 經營實績
- 展望2026科技趨勢與成長布局
- 公司治理及永續經營
- Q&A



科技趨勢及商機

2026 全球科技大趨勢：從「輔助工具」邁向「自主維度」

2026 年科技核心：AI 代理 (Agentic AI) 全面接管核心營運，驅動物理與數位邊界的消失。



AI 從「提供連結」轉向「自主執行」，預計 75% 企業將投資代理型 AI 以解決勞動力短缺。

受 AI 資料中心需求推動，資料處理段營收將首次佔據半導體市場半壁江山。

AI 走入現實，驅動智慧眼鏡、軍用無人機及能感知環境的「物理 AI」機器人量產化。

面對地緣政治風險，企業將資料從公有雲遷回本地「主權雲」，預計歐洲與中東遷回比例將達 75%。

針對 AI 駭客與後量子威脅，防禦策略轉向 AI 驅動的自動化主動防護及數位溯源驗證。

1. 代理式 AI (Agentic AI) 崛起

從輔助工具轉向自主代理，須掌握LLMOps + 領域專屬模型，深度嵌入企業流程 → 搶建置與維運高價值專案。

2. 算力基礎設施極限升級

Green AI、液冷散熱、矽光子成新門檻 → 綠色高效資料中心建置商機爆發，誰先掌握誰領先

3. 生成式AI放大資安威脅

推升主動防禦、身管理、數位溯源、負責任AI治理需求 → AI資安整合成最大成長引擎

4. 地緣政治驅動雲端回遷

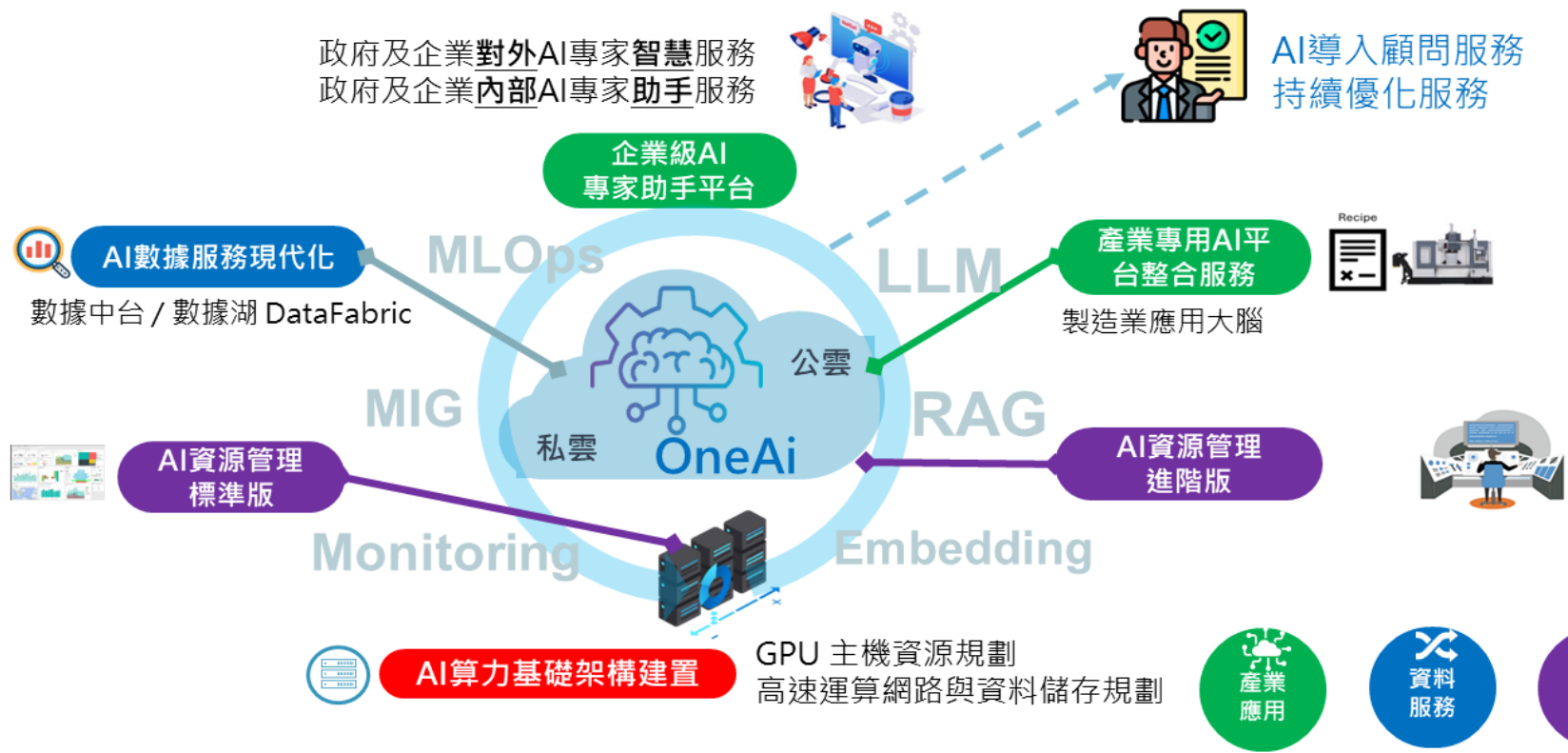
主權雲 + 本地化資料中心加速 → 引爆地緣回遷與混合雲系統整合龐大商機

綜合2026 年全球權威機構Gartner、CB Insights、Deloitte、WEF 以及 MIC (資策會) 對未來科技趨勢的預測。

AI算力與數據賦能需求

-- AI全方案 OneAi

算力 & 管理、數據 & AI 應用

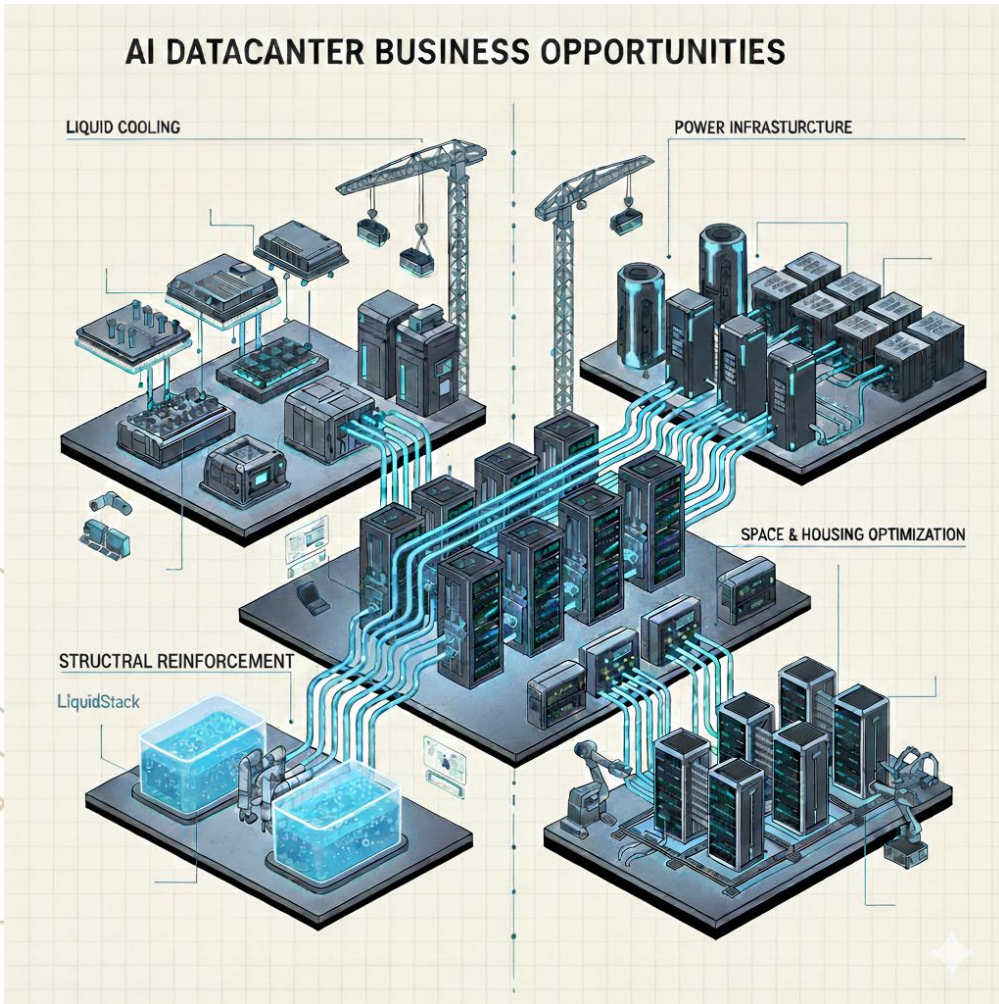


AI/SaaS 服務

AIoT低碳廁所、
ibo.ai智慧服務、
ESG戰情管理、
醫療 FHIR 平台、
tiCARE 遠距診療、
Qualtrics XM、
雲端客服中心

主權AI算力佈建

-- AI DC 現代化機房、液冷散熱與電力儲能管理



大型算力規畫設計
Solutions Architect

GPU高速運算、管理平台儲存、高速網路、冷房、機房環境

算力主機導入與管理
Project Management

算力主機建置與全場導入管理，從機房基礎設施到算力系統導入直至系統移交

算力機房網路資安
Network Security

以全方位的網安管理與威脅抵禦，保障 AI 運算服務的安全與不間斷運作

算力機房運維管理
Operation & Maintenance

AI 運算環境的全面維運，整合管理資料中心場域與強韌的電力系統確保服務穩定不中斷

電力與儲能管理
Power and Energy Storage

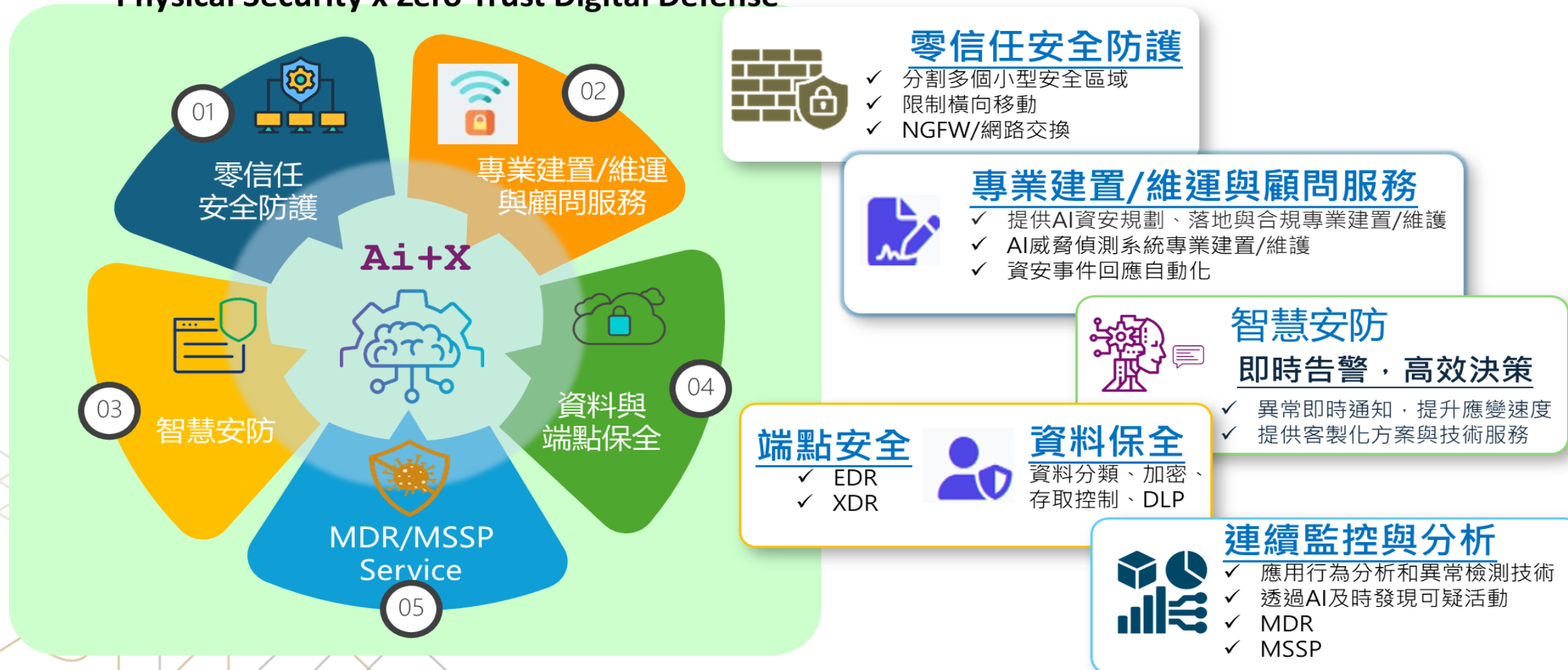
整合集團的電力事業群資源，建構算力環境最需要的電力系統

AI 驅動的資安威脅

-- 零信任安全防護與智慧安防監控

永不信任，始終驗證

Physical Security x Zero Trust Digital Defense



AI安防IoT強韌數位防禦體系

-- 智慧安防解決方案

開放式平台整合「監」與「控」，實現多品牌監控設備跨域協同的AI安防IoT解決方案



開放式整合平台

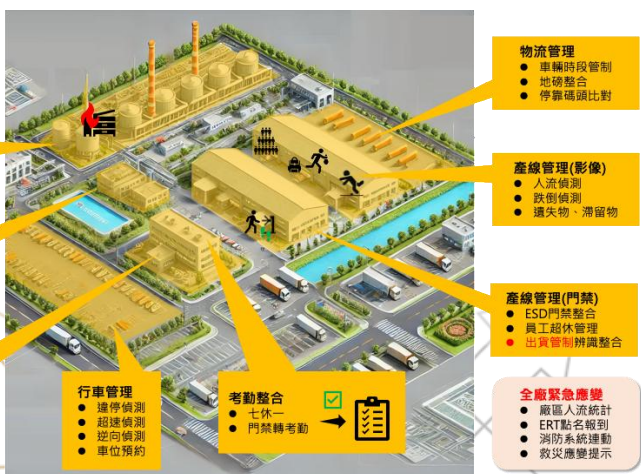
人事 x 門禁
自動同步零時差

一站式視覺平台

安全 x 效率

整合無限可能

廠區維運



周界管制



辦公維運



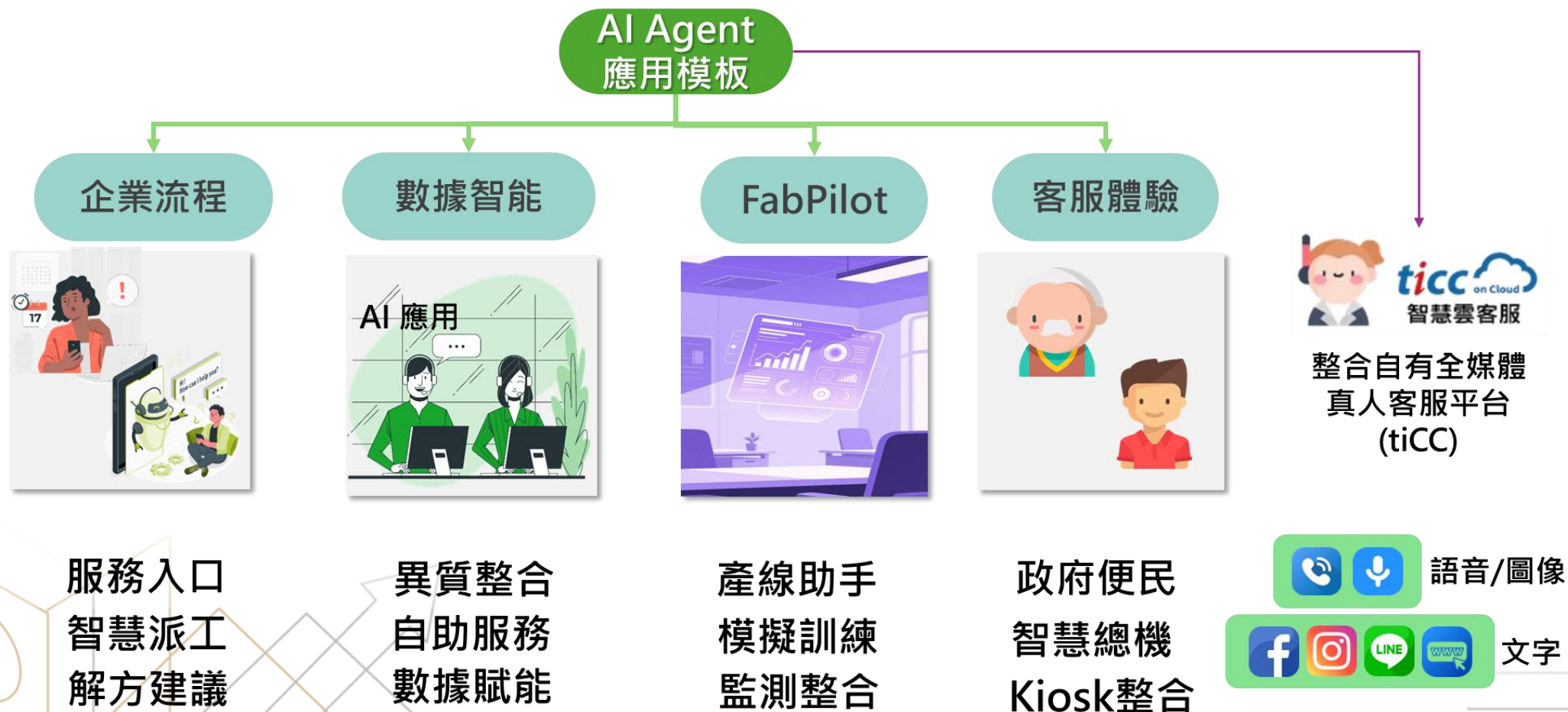
重要區域



AI算力與數據賦能需求

-- AI 應用 Agent Factory

金融、製造、零售、政府等場域，2026年以Agent Factory 加速擴大應用需求，推論與算力需求



現代化服務與維運服務

-- OneService 最全面的服務廣度



AI 智慧服務整合方案

ibo.ai 智能對話服務導入服務
Nvidia建置、NVAIE導入服務
AI平台建立與導入

Big Data 大數據應用

平台導入服務
Data Lake平台導入服務
OSI PI工控系統導入服務

CyberSecurity / 網路資安

奧義、PaloAlto
Checkpoint、Cisco

Communication / 通訊

Avaya

Data Center

現代化資料中心

VMware、Windows、Linux
Veeam、Dell EMC Backup
HPE、NetApp、Dell EMC ... Storage

ESG/Endpoint Security 全方位端點安全與資料防護

節能/用能優化方案
Check Point Harmony
EDR/MDR導入服務

2026 戰略佈局：以【算力 + 電力】為核心

發揮大同集團優勢，打造高韌性 AI 基礎設施與 Agent 生態系

AI 算力

2026 年的核心競爭力在於「算力輸出」。與母公司大同集團結合，發揮「算力 + 電力」的垂直整合優勢。更透過能源管理優化，解決 AI 資料中心 (AIDC) 最核心的電力供應瓶頸，確保算力服務的長期穩定與永續經營。

AI 應用

強調 AI 顧問服務與場域化方案，將技術轉化為實際商務價值。透過 Agent Factory 將 GenAI 快速模組化，加速導入智慧醫療、製造等垂直市場，應用於 AI 客服、數據 Agent、數位智造、智慧醫療 (如 SMART on FHIR 應用)。

資安

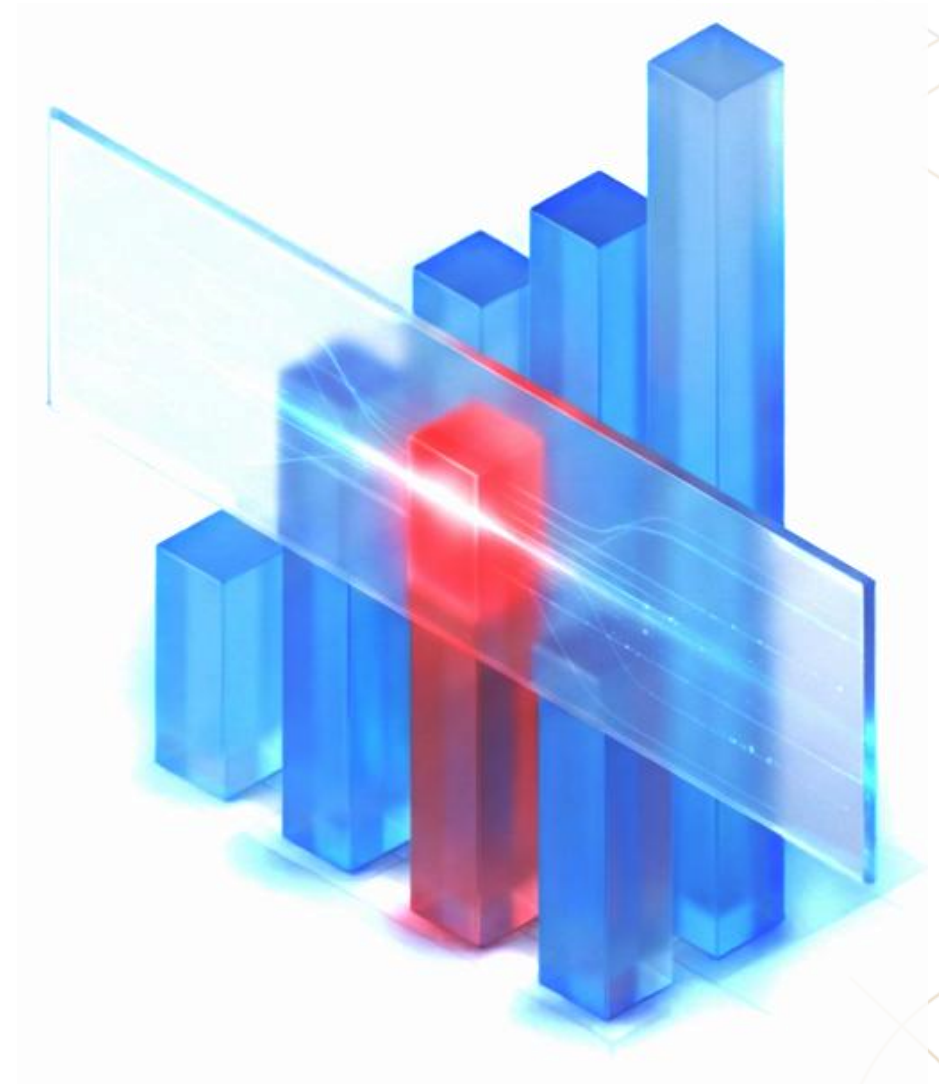
面對 2026 年更趨複雜的生成式 AI 攻擊，大世科強化了主動式的資安策略。
- 建立零信任架構 (Zero Trust)，強調「持續驗證」與「威脅暴露管理 (CTEM)」，確保 AI 算力服務的完整性與可用性。

網路

網路是算力傳輸的關鍵管道，大世科致力於打造高效能且具韌性的通訊架構。提供企業級的網路交換器布建與優化，確保資料在邊緣、中心機房與雲端之間無縫流動，最大化 AI 模型的運算效率。

綱要

- 公司概况與經營主軸與服務
- 經營實績
- 展望2026科技趨勢與成長布局
- 公司治理及永續經營
- Q&A



公司治理及永續經營

-- 永續揭露 / 風險控管 / 善盡地球公民



#環境永續 #氣候變遷永續政策 #綠色倡議與行動

- 展出AIoT低碳智慧廁所，落實環境治理
- 響應地球日，推動關燈與數位健走行動
- 舉辦淡水河淨溪，清出163公斤垃圾
- 通過ISO 14064-1溫室氣體盤查查證
- 榮獲北市環保局綠色採購卓越績效肯定

溫室氣體盤查
ISO 14064-1



#幸福友善職場 #多元人才培育 #安全衛生零職災

- 導入遠距視訊診療系統，落實醫療平權
- 參與「舊鞋救命」公益捐物，資助弱勢
- 運動部全民運動署、勞動部職安署肯定表揚
- 推動健康計畫並舉辦動物園員工家庭日
- 舉辦AI產學交流，培育青年數位人才

職業衛生安全
ISO 45001



公司治理 (Governance - G)

#誠信經營、利害關係人溝通、持續營運及風險管理

- 蟬聯TCSA台灣企業永續報告白金級殊榮
- 取得ISO資安與隱私保護國際雙重認證
- 榮獲BSI數位信任精銳獎，強化資安治理
- 第十一屆公司治理評鑑獲前20%優異成績
- 憑AI智慧客服獲CSEA最佳服務創新企業

資訊安全；資訊服務；隱私管理
ISO 27001；ISO 20000；ISO 27701

謝謝聆聽 Q&A

tst*i* 大世科



Ai



Cyber Security



ESG



www.etatung.com